

COMUNE DI CLUSONE

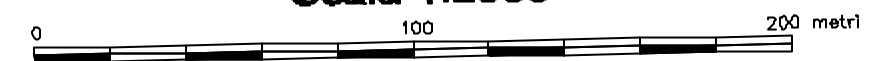
PROVINCIA DI BERGAMO

CARTA TECNICA COMUNALE NUMERICA

Foglio n° 10

ARMA

Scala 1:2000



COORDINATE DEI VERTICI DELL'ELEMENTO					
SISTEMA		VERTICE			
		NO	NE	SO	SE
GEOGRAFICHE (E.D. 1950)	Lat	45°52'48"	45°52'48"	45°52'12"	45°52'12"
	Lon	9°55'00"	9°56'00"	9°55'00"	9°56'00"
GAUSS-BOAGA (FUSO OVEST)	N	5081041.7	5081056.7	5079930.6	5079945.6
	E	1571081.3	1572374.8	1571094.1	1572387.7
UTM-ED 50 (FUSO 32)	N	5081219.2	5081234.2	5080108.2	5080123.2
	E	571138.1	572429.5	571148.9	572442.5
UTM-WGS84 (FUSO 32)	N	5081020.8	5081035.8	5079909.8	5079924.8
	E	571054.3	572347.7	571067.0	572360.7

La denominazione UTM (32) è indicata in cartelle con il segno convenzionale: →
La denominazione UTM WGS84 è indicata in cartelle con il segno convenzionale: →

La costante media offset per passare dal sistema ED 90 al sistema Nazionale sono per questo elemento:
ΔN = -177 ΔE = 899945
ΔLongitudinal = -5.7" ΔLatitudinal = -122.711"

La costante media offset per passare dal sistema WGS84-ETRS89 al sistema Nazionale sono per questo elemento:
ΔN = 21 ΔE = 1000027
ΔLongitudinal = -2.4" ΔLatitudinal = -122.707.3"

ALTIMETRIA

L'altimetria è riferita al datum medio del mare del mangrovia di Genova

L'equivalenza delle curve di livello è di:

10 m per le curve distinte

2 m per le curve intermedie

La costante media offset per passare dalla quota ellipsoide al datum WGS84-ETRS89

che equivale al livello del mare è per questo elemento: ΔN = -48 m

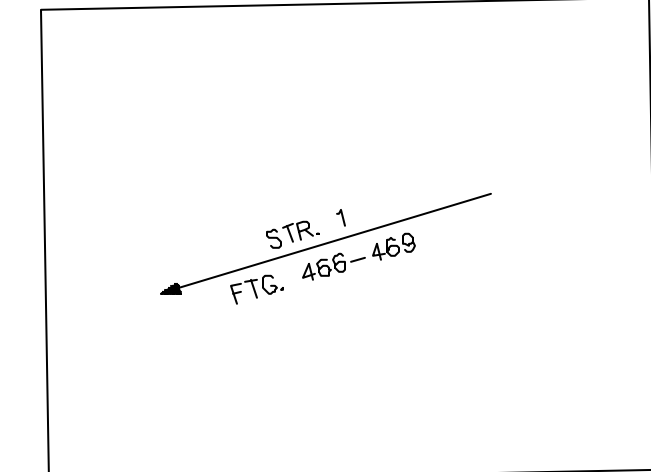
QUADRO D'UNIONE DEI FOGLI 1:2000

04	05	06
FRANZINO - BELV	MONTI VECCHI - BOSS	BOSSO - LUN
09	10	11
MAQUETTA - BELV	ARMA	OSTIA

TAGLIO FOGLI 1:10000

C4c2	C4d2	C4e2
C4c3	C4d3	C4e3
C4c4	C4d4	C4e4

COPERTURA DI FOTOGRAFIE AEREE



RILIEVO AEROFOTOGRAFICO ANNO 2003
Camera ZEISS RMK A 15/23
focale: 153,583
Quota media di volo 1800 m

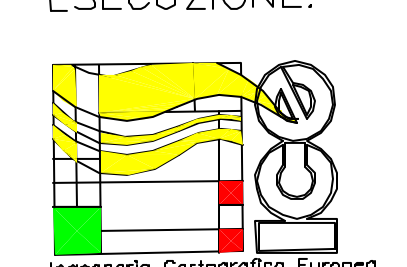
DIREZIONE LAVORI:

Ufficio Tecnico Comunale

COLLAUDO:

Prof. Ing. Francesco De Vincentis

ESECUZIONE:



I.C.E. - Ingegneria Cartografica Europea G.s.r.l.
Strada del Colle n. 10/1 - Fontana - PERUGIA (I)
06074 - tel. +39-75-518631
C/Posso de la Habana n. 200 - MADRID (E)
28036 - tel. +34-91-3431940

TRASPORTI	COSTRUZIONI VARIE, IMPIANTI	SERVIZI	OROGRAFIA	IDROGRAFIA	VEGETAZIONE	CONFINI	PUNTI TOPOGRAFICI
<ul style="list-style-type: none">Strada ghiaiosa con cuneo ortometricoStrada sterrataStrada in cementoSentiero localePonte stradaleMarciapiedeAccesso fabbricatiPlata ciclabileSottopasso pedonale	<ul style="list-style-type: none">Edificio abitativoEdificio industrialeBox o autorimessaEdificio artigianale, fienileEdificio di culto, campanileEdificio in costruzioneEdificio distrutto o rudereEdificio pubblico	<ul style="list-style-type: none">StagioneParcheggioCampio sportivoCapitolo, croce stradalePlaccheSerraTettoia o pensilinaBaraccaCimitero	<ul style="list-style-type: none">Curva di livello elettricaCurva di livello ordinariaPunto quotato fotogrammetricoScarpata non rappresentabileScarpata rappresentabileRoccia	<ul style="list-style-type: none">Corso d'acqua rappresentabile con argini e muroCanale sproporzionatoCorso d'acqua non rappresentabileBacino artificialePozzoVascaFontana	<ul style="list-style-type: none">Limite di cultura agrariaLimite di boscoFiore di fruttetoBosco fittoAlbero, pianta isolataCeduoPinoAbete	<ul style="list-style-type: none">Muro a seccoMuro di divarioMuro di sostegnoPilastri, cancelli, rete, filo spinatoSiepeLimiti amministrativiConfine di Comune Amministrativo	<ul style="list-style-type: none">Vertice trigonometricoVertice della rete regionale di riferimento 1° ordineVertice della rete regionale di riferimento 2° ordine